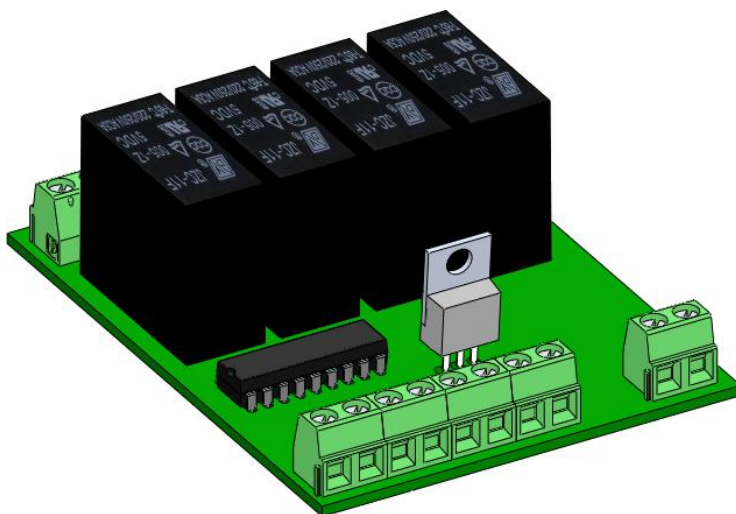




4 channel Relay TTL

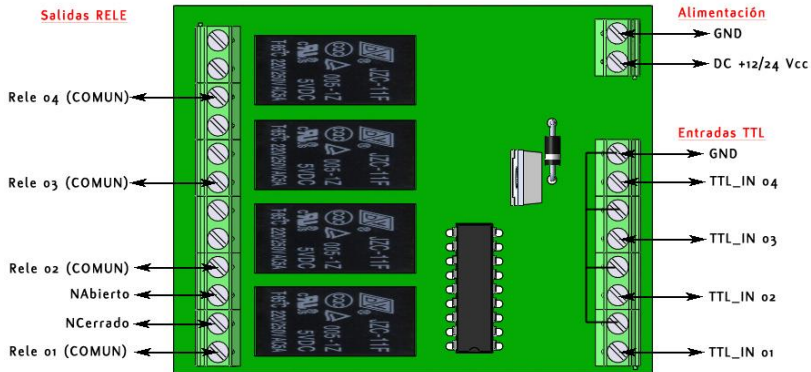
Módulo de relés controlado por señales TTL



MANUAL DE USUARIO Instrucciones de instalación y operación

****NOTA**:** Este manual a todo color está disponible en formato .PDF en www.Deikoo.com, en el interior de la ficha del producto.

Conexiones



Características técnicas

- Alimentación:** desde 12 Vcc a 24 Vcc, 1.5A.
Señal TTL: Activa desde **3,30 Vcc** a **5,25 Vcc**.
Dimensiones: (L x An) 90 mm x 60 mm.
Salidas: 4 relés de 250V / 10A por contacto.

Cada relé posee doble circuito, si usa:

Común y NCerrado

El relé está cerrado sin señal TTL en la entrada y se abre cuando recibe señal TTL en la entrada.

Común y NAbierto

El relé está abierto sin señal TTL en la entrada y se cierra cuando recibe señal TTL en la entrada.

Ejemplo de conexión de las entradas TTL



En la imagen superior los cables **ROJO** (+12 Vcc) y **NEGRO** (GND) representan la alimentación del circuito. De izquierda a derecha las entradas TTL procedentes del conector GPIO de **BrightSign™**, desde las salidas de **Arduino™** o desde un dispositivo capaz de suministrar voltaje compatible con la señal TTL (desde **4,75 Vcc** a **5,25 Vcc**).

Hilo ROSA :	Entrada TTL 01
Hilo BLANCO :	Entrada TTL 02
Hilo AZUL :	Entrada TTL 03
Hilo VERDE :	Entrada TTL 04

Puede observarse que existe un hilo **MARRÓN** conectado a la borna 8 (GND). Internamente las bornas 8, 6, 4 y 2 están conectadas y puenteadas a (GND) en previsión de que las señales TTL sean suministradas por diferentes dispositivos.